

# 특허기술의 전략적 활용지원

Strategic Practical Use Support of Patent Technology



# CONTENTS

KOREAN INTELLECTUAL PROPERTY OFFICE  
KOREA INVENTION PROMOTION ASSOCIATION

특허기술의 전략적 활용지원	06
지식재산 활용전략지원	08
사업화연계 특허기술평가지원	16
IP금융연계 특허기술평가지원	22
①IP담보대출연계 특허기술평가지원	
②보증연계 특허기술평가지원	
③투자연계 특허기술평가지원	
④투자유치 인큐베이팅지원	
특허기술 거래 활성화지원	32
직무발명보상 우수기업 인증제	36
국내외 전시회	37



## 한국발명진흥회(KIPA)

도전과 창의로

지식재산 강국 대한민국을 선도하는 KIPA

한국발명진흥회는

발명진흥사업을 체계적으로 추진하고

국내 지식재산사업을 보호·육성하여

국가 경쟁력 강화에 이바지하고자

발명진흥법 제52조에 의거 설립된 공공기관입니다.



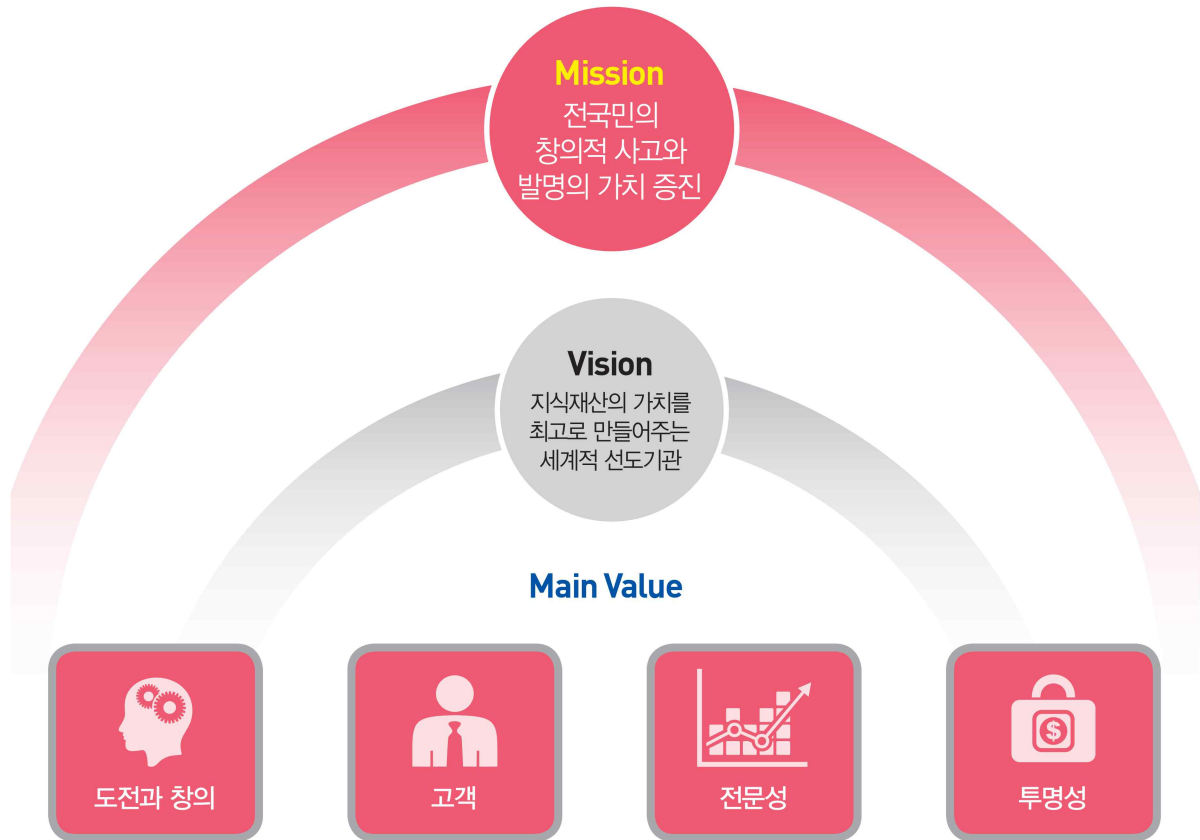
# 한국발명진흥회 연혁

- (사)한국특허협회 • 1973
- 1982 • (사)한국발명특허협회
- 한국발명진흥회 설립(발명진흥법 제52조) • 1994
- 특허기술정보센터설립 • 1995
- \*2001년 한국특허정보원으로 분리
- 특허기술사업화알선센터 설립 • 1996
- 지식재산연구센터 설립 • 1997
- \*2005년 한국지식재산연구원 및 R&D특허센터로 분리
- 2000 • 특허기술상설장터 설치
- 2001 • 기술평가기관 지정(지식경제부, 교육과학기술부)
- 2002 • 기술거래기관 지정(지식경제부)
- 2003 • 발명의 평가기관 지정(특허청)
- 2003 • 역삼동 한국지식재산센터(KIPS) 개관
- 2005 • 산업재산권 감정기관 인정(국세청)
- 2006 • 금융연계 지원 개시
- 2008 • 우수특허 사업화 지원 개시
- 2009 • 지식재산경영컨설팅 지원 개시
- 특허분석평가시스템 서비스 개시 • 2010
- 투자연계 특허기술평가 지원 개시 • 2010
- 발명영재교육연구원 설립 • 2012
- 지식재산 활용전략지원 개시
- 무한상상실 개소 • 2013
- IP담보대출연계 특허기술평가지원 개시 • 2010
- 한국지식재산평가거래센터 개소 • 2014
- 한국지식재산중개소 개소 • 2015



## 21c 지식기반사회를 선도하는 KIPA

한국발명진흥회는 발명진흥사업을 체계적으로 추진하고 국내 지식재산사업을 보호·육성하여 국가경쟁력 강화에 이바지하고자 「발명진흥법」 제52조에 의거 설립된 공공기관입니다.



### 전략목표

#### 지식재산의 경제적 가치 증진

- 특허기술의 전략적 사업화 지원
- 창조경제 부흥을 위한 지식재산권 활용 촉진
- 지역 맞춤형 지식재산 창출지원
- 발명아이디어 보상 문화 확산

#### 최고수준의 지식재산 인재양성

- 지식재산 기반 창조인재 육성
- 융합형 지식재산 인재양성
- 지식재산 평생교육 지원
- 자체사업 강화 및 국제협력 공고화

#### 고객과의 동반성장 문화구현

- 부채관리 강화로 재무건전성 개선
- 제도정비를 통한 방만경영 ZERO달성
- 비정규직의 정규직 전환을 통한 고용 안정화



# 특허기술의 전략적 활용지원

사업화의 Death Valley를 넘어 성공으로 가는  
길을 안내하는 나침반이 되겠습니다.



## 특허기술의 전략적 활용지원

### 특허기술 평가지원

### 지식재산 활용전략지원

사업화연계	IP담보대출연계	보증연계	투자연계	투자유치 인큐베이팅	IP제품 혁신	IP사업화
IP 사업화 관련 기술성, 사업성 평가 비용지원	IP 담보대출용 IP 가치평가 비용지원	보증용 IP 가치평가 비용지원	투자심사용 IP 가치평가 비용지원	투자유치 인큐베이팅 프로그램 제공	제품문제해결, 신제품발굴, 제품디자인, 디자인 개선	사업화 계획 수립 및 선택적 지원
평가보고서 활용지원 (금융연계 및 기술인증, 현물출자 등)				국내외 투자유치	IP기반 기술혁신 및 제품문제 해결 지원	IP사업화 맞춤형 컨설팅
중소기업 자금조달 지원 및 보유 IP 의 실효성 제고					보유 IP 활용 촉진을 통한 수익증대	

※지원신청 시, 세부사업별 사업공고문에 따른 지원대상 여부를 재확인하시기 바랍니다



# 지식재산 활용전략지원

지식재산을 기반으로 한 전략컨설팅을 통해  
귀사의 제품 및 사업경쟁력을 한 단계  
업그레이드 해드리겠습니다.

# 01 지식재산 활용전략지원



**사업개요** 기업의 특허·제품·경영 관련 현안 문제를 지식재산(IP) 관점에서 해결하고 기업의 제품 및 사업경쟁력을 강화할 수 있는 전략을 수립해주는 컨설팅 사업

**지원대상** 등록된 특허·실용신안(전용실시권 포함)을 보유한 중소기업

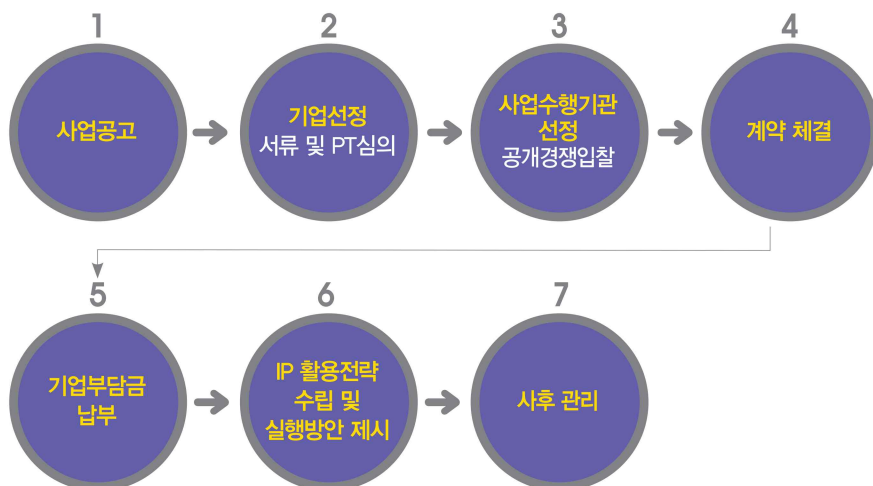
## 지원내용

지원과제(총 사업비)		주요내용
IP 제품 혁신	최대 6천만원 이내 / 최대 4개월 이내	① (제품문제 해결) 이종분야 특허검색 및 창의적 문제해결방법론을 활용하여 기업의 내부역량으로 해결하지 못한 제품 및 공정의 기술적 문제(성능·품질·원가)를 혁신적으로 해결하고, 이를 토대로 제품혁신 로드맵 및 특허전략 수립 지원 ② (신제품 발굴) 이종분야 특허검색을 활용하여 기업의 보유기술을 응용한 다른 분야의 잠재적인 아이디어를 활용한 신제품 아이템 발굴 및 신제품 개발시 요구되는 기술적 문제해결 지원
	최대 7천만원 이내 / 최대 6개월 이내	③ (제품 디자인) 이종분야 특허검색을 활용한 제품의 기능 개선과 사용자 중심의 제품디자인 융합 지원(3D기구설계 및 워킹모델 지원 포함)
	최대 2천만원 이내 / 최대 3개월 이내	④ (디자인 개선) 상용중인 제품을 대상으로 특허분석 및 디자인 개선사항을 반영하여 단기간 내 디자인 개선안 제시
IP 사업화	최대 6천만원 이내 / 최대 5개월 이내	⑤ 기업의 보유역량과 외부자원의 융합을 통한 IP사업화 컨설팅 지원 • 1차(공통지원) - 기업의 IP경영진단 및 산업·시장동향분석을 통한 IP경영전략 및 IP사업화 계획 수립 • 2차(IP사업화 계획에 따른 선택적 지원) - 마케팅 (시장 및 기술트렌드 분석, 소비자·경쟁사 분석/조사 등) - 신사업 (사업영역 탐색 및 수요예측, 전략개발 등) - 금융연계 (담보대출, 보증·투자) 지원 등 컨설팅 제공

\* 상기의 지원금액은 기업부담금 10~30%와 부가세(VAT)가 포함된 금액임

\* ①~⑤ 과제 중 하나를 선택하여 신청

## 지원절차



# IP제품혁신 과제



**지원개요** IP제품혁신표준방법론(이종분야 특허검색)을 활용하여 ①제품· 공정 문제의 혁신적 해결 ②보유 기술을 응용한 신제품아이템 발굴 및 개발 ③'기능개선'과 융합된 '사용자 중심' 제품디자인의 설계 ④디자인 문제를 단기간에 해결하는 디자인 개선

\* IP제품혁신표준방법론(이종분야 특허검색) : 추상화된 키워드를 활용한 특허검색을 통해 다른 분야에 이미 존재하는 특허기술을 벤치마킹함으로써, 빠른 속도 (High Speed), 적은 비용(Low Cost)의 제품 혁신을 추구하는 새로운 개념의 특허검색 방법론

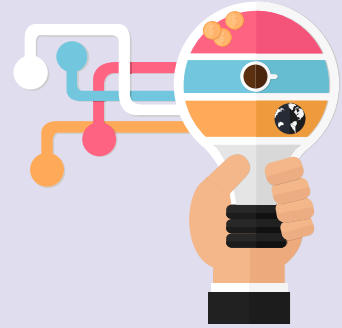
- 지원대상**
- 상용화된 자사 제품(시제품 포함)의 기술적인 문제(성능,품질,원가문제 등)를 획기적으로 개선하고자 내부적으로 R&D를 진행하였으나, 애초의 목표를 달성하지 못한 중소기업
  - 자사 제품이 상용화되지 않은 제품기획 단계에서, 경쟁사의 제품과는 차별화된 기술이 적용된 제품을 기획하고, 원천특허를 선점하고자 하는 중소기업
  - 다른 경쟁사 제품과는 차별화된 혁신적인 제품을 개발하고자 하는 중소기업
  - 사용자 관점에서 제품의 외관 디자인뿐만 아니라 제품의 기능을 함께 개선하고자 하는 중소기업
  - 우수한 자체 보유기술을 응용하여 다른 분야의 잠재적인 신제품 아이템을 발굴 및 개발하고자 하는 중소기업

## 세부지원내용

구분	제품 문제해결	신제품 발굴	제품 디자인	디자인개선
정의	제품· 공정 문제의 혁신적 해결	신제품 아이템 발굴 및 개발	'기능 개선'과 융합된 '사용자 중심' 제품 디자인	디자인 문제의 단기간 해결
방법론	이종분야 특허검색 + 창의적 문제해결방법론	이종분야 특허검색 + 창의적 문제해결방법론	제품디자인 + 이종분야특허 검색 + 제품기구설계	제품디자인
최종 산출물	- 혁신· 실현가능한 해결책도출 • 혁신성 : 모순 해결 지향 • 실현가능성 : 바로 제품적용 가능한 문제 해결책 - 특허전략 수립	- 우수한 보유기술을 응용한 다른분야의 신제품 아이템 발굴 - 신제품 개발 시 필요한 기술적 문제 해결책제시 - 특허 전략 수립	- 제품의 '기능개선'과 융합된 사용자 중심의 제품 디자인 개발 • 사용성 : 2단계 사용자 조사 • 융합성: 사용자 중심의 기능개선 - 3D 기구설계 - 워킹모업 제작 - 특허전략 수립	- 디자인 개선사항을 반영하여 단기간 내 디자인 개선안 제시 - 디자인 개선 시 필요한 기술적 문제 해결책 제시 - 3D 렌더링 - 스테디모업 제작 - 특허전략 수립



# IP제품혁신 과제 2015 우수사례



## IP제품혁신(문제해결) [J사]

### 기업개요

- 사업분야 : 온수보일러용 온수펌프
- 2014년 매출액 : 12억 원
- 종업원 수 : 12명

### 문제상황

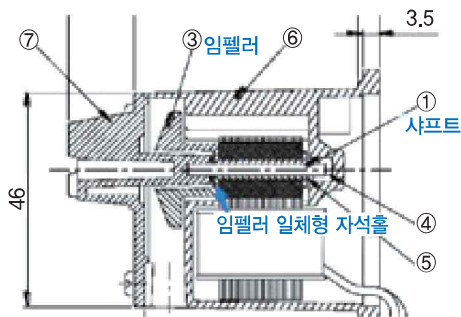
사용자의 편안한 사용을 위해 동 기업은 펌프의 소음 불량 문제를 개선함으로써 제품의 원가 절감 및 제품 신뢰성을 높이고자 함.

### 문제 해결책 도출

인공펌프 관련 특허기술을 벤치마킹함으로써 마찰 및 진동의 주원인으로 파악된 모터의 구동축을 제거한 새로운 형태의 임펠러 내장모터를 장착함으로써 기존 펌프 제품군에서 발생 가능한 문제점들을 획기적으로 해결

### 비즈니스 성과

온수보일러의 핵심적 요소인 순환펌프의 성능 개선을 통해 해외수출만으로 5년내 매출액 500억, 10년내 매출액 2,000억 규모 시장을 예상



기존 온수펌프 구조도



개선된 온수펌프 구조도

# IP제품혁신 과제 2015 우수사례

## IP제품혁신(디자인) [S사]



### 기업개요

- 사업분야 : 컴팩트 욕실 기기
- 2014년 매출액 : 60억 원
- 종업원 수 : 39명

### 추진내용

유럽 제품과 경쟁 가능한 심미적인 디자인과 품질의 완성도를 높이기 위해 이종분야 특허검색 방법론을 활용하여, 도기, SMC, AMS등 다양한 소재의 적용(안)을 도출하여 제품에 적용 중

### 비즈니스성과

거울이 포함된 세면대 겸 샤워기(욕실 컴팩트 세트)의 욕실환경을 고려 사용자 경험 분석을 바탕으로 샤워기를 개발, 기존 자사의 고유의 브랜드 아이덴티티 또한 고려하여 국내외 최초의 맞춤형 설치 샤워기로 자리매김 기대



제습기능 적용안 도출



디자인 적용안

# IP 사업화 과제



**지원개요** 기업의 IP 경영전략 수립을 지원하고 이에 따른 마케팅 채널 구축, 신사업을 위한 전략적 제휴, 금융연계지원 등 맞춤형 솔루션 제공

- 신청대상**
- 신시장 진출 등 국내외 마케팅에 IP를 활용하고자 하는 기업
  - 신사업 투자 성공확률을 높이기 위한 신사업 파트너를 찾고자 하는 기업
  - IP 비용을 절감하거나, IP로 부터 수익을 창출하고자 하는 기업
  - 기업의 비즈니스전략에 IP전략을 통합하여 운영하고자 하는 기업

## 세부지원내용

1단계 (공통)	<ul style="list-style-type: none"> <li>• IP경영전략 수립                             <ul style="list-style-type: none"> <li>- IP역량강화를 목표로 기업니즈 · 시장 · 산업동향 분석과 IP자산의 권리 · 기술 · 사업 · 시장성 분석에 기초한 IP경영전략과 그에 따른 IP사업화 계획 수립</li> </ul> </li> <li>• IP관리 체계 점검</li> <li>• 사업 · 보유기술 경쟁력 분석                             <ul style="list-style-type: none"> <li>- 선도 기업 및 경쟁사 · 시장 · 기술동향 분석</li> </ul> </li> <li>• 보유 IP활용성 분석                             <ul style="list-style-type: none"> <li>- 보유 IP의 자사 · 타사 제품 적용 여부 및 적용 가능성</li> <li>- 보유 IP의 무효가능성, 적절한 해외 IP확보 여부 등</li> </ul> </li> </ul>		
	<p><b>마케팅</b></p> <ul style="list-style-type: none"> <li>• 시장기회 창출을 위한 지원기업 관련 전문가 협업을 토대로 마케팅 채널 기획 및 구축 지원</li> <li>- IP활용 수요 · 공급처 마케팅 채널 구축</li> <li>- 국내 · 외 마케팅 협력프로젝트 개발</li> <li>- 해외진출 프로젝트 추진 관련 협상 지원</li> </ul>	<p><b>신사업</b></p> <ul style="list-style-type: none"> <li>• 기업의 보유 역량과 외부자원의 융합을 통한 새로운 사업영역 구축 지원</li> <li>- 신사업 파트너십 기획 및 전략적 제휴</li> <li>- M&amp;A 타겟기업 발굴</li> <li>- 비즈니스모델 개발 및 재구축</li> <li>- IP자산인수 및 매각</li> </ul>	<p><b>IP금융연계</b></p> <ul style="list-style-type: none"> <li>• 보유 IP자산의 권리 · 기술 · 사업 · 시장 분석에 투 · 용자, M&amp;A 및 정책 자금 연계 지원</li> <li>- IP담보 · 보증연계</li> <li>- 투자유치</li> <li>- IP자산 인수 · 매각</li> </ul>
2단계			

# IP사업화 과제 2015 우수사례



[N사]

## 기업개요

- 사업분야 : 신재생에너지 부품 및 설치
- 2014년 매출액 : 43억 원
- 종업원 수 : 60명

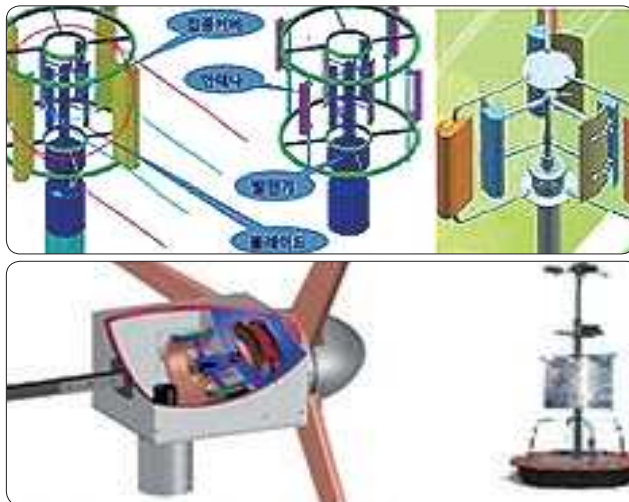
## 추진내용

수혜 기업의 경쟁사 대비 기술적 강점을 가진 대상 제품을 추출하고, 이에 따른 사업화 전략 구축

## 지원성과

수혜 기업의 경쟁력 분석을 통해, 사업화 대상 제품으로 총 4종의 제품군 도출

- 에너지 독립형 재난 통신망 등 2개 모델
- 바람의 불규칙성을 극복하는 풍력발전기 2종 모델
- 해외: 투르크메니스탄에 6kW 독립형 태양광시스템 공급 계약 체결(10만 볼 코이카 무상 원조사업, '15.11.06.)
- 국내: ETRI 에너지 IT기술연구실에 연구용 풍력발전시스템 납품('15.11.16.)



윈드로즈 터보윈드

# IP사업화 과제 2015 우수사례

[J사]



## 기업개요

- 스테이지 개발 및 생산
- 2014년 매출액 : 11억 원
- 종업원 수 : 8명

## 추천내용

제품화에 대한 기술력을 바탕으로 중국시장 진출을 위한 IP 기반의 전략 및 방향 설정과 마케팅 채널 확보를 위한 사업화 필요

## 지원성과

- 스테이지 시장 진출을 위한 중국시장 분석 및 사업화 전략 방향 수립
- 중국 업체 전시회 참여 및 바이어조사 및 KOTRA를 활용하여 다수의 스테이지 관련 업체 중 협력 대상기업 5개사와 구체적 협의 중 ('16년 1월 본 계약 예상)



정밀 스테이지



# 사업화연계 특허기술평가지원

특허권에 대한 신뢰성 있는  
평가보고서를 제공해 드립니다.





# 01 사업화연계 특허기술평가지원

- 사업개요** 등록된 특허·실용신안에 대한 성능분석 및 비교분석, 사업타당성, 가치평가 등을 수행하는데 소요되는 평가비용을 지원하여, 특허기술의 사업화 및 활용 촉진을 위해 객관적인 평가결과를 제공
- 지원대상** 개인 또는 중소기업으로서, 등록된 특허·실용신안 권리자 및 전용실시권자
- 지원내용** 특허청 지정 평가기관을 통한 「특허기술평가보고서」 작성 비용의 최대 70% 를 지원  
\* 본인부담금 : 30% (부가세 별도)
- 지원한도** 1인당 연간 최대 5천만 원 , 평가 1 건당 최대 5천만 원을 지원
- 지원절차**



## 특허기술평가보고서

특허기술의 기술성, 권리성, 시장성, 사업성 등을 종합적으로 평가하여, 평가결과를 금액, 등급, 의견 또는 점수 등으로 표현한 보고서

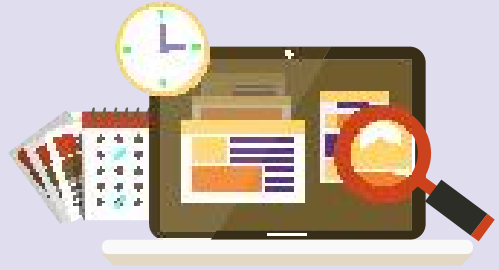
# 특허기술평가보고서의 작성 목적



구분(평가목적)	내용
기술거래	• 특허권의 라이선스 및 매매를 위한 기초가격 산정
자금조달	• 특허권의 가치평가를 통하여 투자자 유치, 특허권의 증권화, 담보설정 등 자금조달에 활용
경영전략	• 보유 특허권의 평가를 통한 기업의 가치 증진, 기술 상품화, 분사(Spin-off) 등 전략적 경영계획 수립
현물출자	• 기업 자본금 증자 목적의 현물출자를 위한 특허권의 자산가치 평가
소송 및 분쟁해결	• 특허권 침해, 채무불이행, 기타 재산권 분쟁 관련 법적소송에서의 손해액 산정
인수합병	• 인수합병을 위한 특허권의 실사(Due Diligence)
국내외 기술인증	• 특허기술의 시험 및 성능분석자료를 국내외 기술인증 시 기초자료로 활용
마케팅 및 홍보	• 기술력에 대한 마케팅 및 홍보자료로 활용
재무회계	• 기업 내부의 회계처리를 위한 자산평가
기 타	• 기타 기업의 파산 및 구조조정, 청산, 채무상환, 세무 등에 활용



# 특허기술평가보고서의 활용사례



**기술거래**  
기술양도를 위한 적정 가격 산출이 필요한 A사

평가결과를 바탕으로  
5억 6천만 원에 기술양도

**경영전략**  
보유특허기술의 제품화 여부를 고민하던 C사

평가결과를 통해 사업화 추진하여 성공  
기업가치 및 주가 상승

**현물출자**  
자본금 증자가 필요했던 D사

평가결과를 바탕으로 자본금  
16억 원 증자

**소송 및 분쟁해결**  
특허권을 침해 당한 E사

법원에서  
손해배상액의 주된 판단 자료로 활용

## 특허청 지정 발명의 평가기관(12개)

No	평가기관	문의처
1	한국건설생활환경시험연구원	02-3415-8896
2	한국기계전기전자시험연구원	031-428-3811
3	한국화학융합시험연구원	02-2164-0169
4	한국산업기술시험원	02-860-1304
5	기술보증기금	02-2155-3761
6	한국과학기술정보연구원	02-3299-6033
7	한국산업기술진흥원	02-6009-4322
8	한국산업은행	02-787-4079
9	한국발명진흥회	02-3459-2893
10	농업기술실용화재단	031-8012-7382
11	특허법인 다래	02-3475-7746
12	주식회사 위스	02-726-1265

※ '16년 신규 평가기관 추가 확대 지정 예정

# 사업화연계 특허기술평가지원 2015 우수사례



## 사업화연계 평가(기술인증용) [P사]

### 기업개요

- 사업분야 : 악취하단 오수받이
- 설립 : 2004년
- 2013년 매출액 : 37억
- 종업원 수 : 21명

### 지원배경

고전적인 굴뚝산업인 상하수도 사업을 운영하면서 관공서로 납품을 위해 검사 항목별 인증을 요구 받았음

### 추진내용

기술인증용 특허기술평가지원을 토대로 물성시험 및 악취시험을 진행하여 기술의 우수성을 인정받아 조달우수제품 등록 및 조달 계약에 성공함으로써 사업화 추진

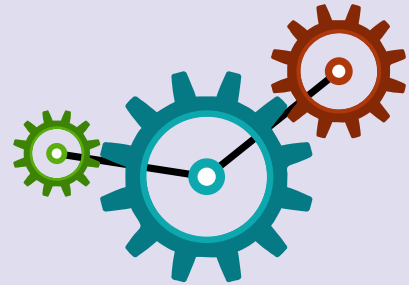
### 추진성과

이후 법무부, 각 시도 및 건설회사의 상하수도 설치공사 50건 이상 수주하여 사업화 추진에 박차를 가하고 있음



맨홀 시공현장

# 사업화연계 특허기술평가지원 2015 우수사례



## 사업화연계 평가(사업타당성 검토) [E사]

### 기업개요

- 사업분야 : 모바일 마케팅 플랫폼 개발
- 설립 : 2000년
- 종업원 수 : 42명

### 지원배경

객관적이고 합리적인 평가를 통해 기술사업화 진행에 대한 타당성 검토

### 추천내용

특허기술의 사업타당성 평가를 지원받아 '사업화 추진 결정', 이를 토대로 매출액 증대 및 사업 판로개척에 성공

### 추천성과

- 2015년 9월말 사업타당성이 있는 것으로 평가완료되어, 현재 통합관제 기술사업화 추진하여 매출을 실현 중
- 중국 광둥성 동관시 지혜도시 구축사업에 참여 11월말 20억 수주



통합관제센터 개념도



# IP금융연계 특허기술평가지원

특허권 보유 중소기업의 사업화자금  
조달을 위한 평가를 지원해드립니다.

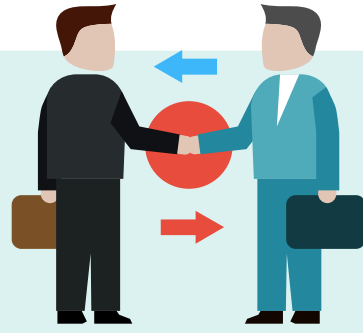


# 01 IP담보대출연계 특허기술평가지원

- 사업개요** 기업이 보유한 지식재산권의 가치평가를 통하여 지식재산권을 담보로 자금을 조달할 수 있도록 평가비용 지원  
 \* 특허권 등 지식재산권(IP)을 부동산과 동일하게 취급하여 지식재산권의 가치평가 금액을 담보물의 가치로 인정
- 지원대상** 신청일 현재 등록된 특허권을 보유 및 사업화하여 활용하고 있는 중소기업
- 지원내용** 발명의 평가기관이 수행하는 특허기술가치평가에 대하여 평가비용을 지원하고 금융기관\*은 평가된 금액 내에서 담보대출을 실시  
 \* 2016년 금융기관 : KDB산업은행(대출한도 : 50억)  
 ※연계 금융기관은 추후 변경될 수 있음
- 지원한도** 특허기술평가 1건당 평가비용 3백만원 지원(VAT는 신청인 부담)
- 지원절차** 한국발명진흥회 홈페이지에서 사업공고 확인 후 금융기관의 각 본·지점에서 상담 및 신청·접수



# IP 담보대출연계 특허기술평가지원 2015 우수사례



## IP담보대출(KDB산업은행) [B사]

### 기업개요

- 사업분야 : 교량전문건설회사
- 설립 : 1996년
- 2014년 매출액 637억
- 종업원 수 : 285명

### 지원내용

IP담보대출 금액 : KDB산업은행 20억(특허기술가치평가 금액 : 31억)

### 주요성과

- IP담보대출을 통해 해외진출 자금 및 연구개발 자금 확보
- 프리캐스트 바닥판(급속화 시공) 기술개발을 통해 특허 출원
- 급속화 시공관련 건설 신기술 등록 추진
- 2015년 5월, 보츠와나 카중굴라 교량 하도급 받아 시공
- 매출액(최근 3년) : ('13) 606억원→('14) 637억원→('15)800억원



프리캐스트 바닥판 시공



보츠와나 카중굴라 교량

# 02 보증연계 특허기술평가지원

- 사업개요** 기업이 보유한 특허기술의 가치를 평가하고 그 결과를 사업자금 보증·대출에 활용할 수 있도록 평가비용 지원
- 신청대상** 신청일 현재 등록된 특허권을 사업화하는 중소기업
- 지원내용** 발명의 평가기관이 수행하는 특허기술가치 평가에 대하여 평가비용을 지원하고, 보증기관은 가치평가금액 이내에서 기업 당 최대 10억 원 한도 보증지원  
\*2016년 금융기관 : 기술보증기금, 신용보증기금
- 지원한도** 특허기술평가 1건당 평가비용 5백만원 지원(VAT는 신청인 부담)
- 지원절차** 한국발명진흥회 홈페이지에서 사업광고 확인 후 금융기관의 각 본·지점에서 상담 및 신청·접수



# 03 투자연계 특허기술평가지원

**사업개요** 우수 기술력을 보유한 중소기업에 대한 투자심의 시, 투자기관이 공인된 평가기관의 기술평가 보고서를 활용할 수 있도록 평가비용 지원

**신청대상**

- 신청일 현재 등록된 특허권을 보유 및 사업화하는 중소기업을 대상으로 투자를 검토하는 투자기관
- 투자유치를 검토 중인, 신청일 현재 등록된 특허권을 보유 및 사업화하는 중소기업

※투자기관은 중소기업창업지원법 상의 중소기업창업투자회사 외에, 국내 중소기업에 투자를 수행하는 금융 기관, 기업, 엔젤클럽 등을 포함

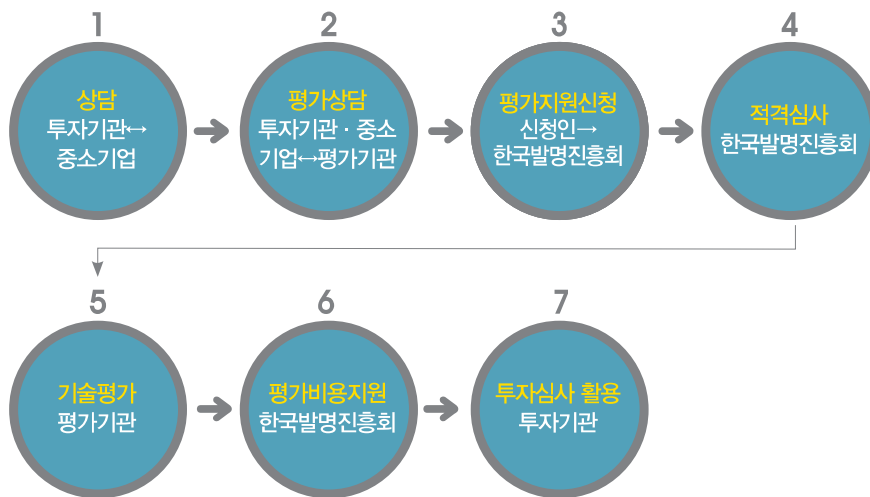
**지원내용** 투자기관이 중소기업의 특허기술 검토 시 필요한 항목에 대해서 특허청 지정 평가기관이 맞춤형 평가를 수행하여 투자용 특허기술평가보고서를 제공

### 기술평가기관

한국발명진흥회	한국산업은행	한국과학기술정보연구원	기술보증기금	한국산업기술진흥원	특허법인 다래
한국기계전자전자시험연구원	한국산업기술시험원	한국건설생활환경시험연구원	한국화학융합시험연구원	농업기술실용화재단	(주)웍스

**지원한도** 특허기술평가 1건당 평가비용 90% (최대 13.5백만원) 지원(VAT 신청인 부담)

### 지원절차



# 투자연계 특허기술평가지원 2015 우수사례



[S사]

## 기업개요

- 사업분야 : 휴대용 전자기기 내외장재 제조
- 설립 : 2003년
- 종업원 수 : 253명

## 지원배경

스마트폰 분야 뿐만 아니라, 자동차 부품으로 사업영역을 넓히기 위해서 지원 필요성 대두

## 지원내용

투자연계 특허기술평가를 통하여 100억원 투자 유치

## 지원성과

우수한 다이캐스팅 기술을 바탕으로 스마트폰용 신소재 합금을 성공적으로 개발 진행중이며, 자동차 부품업체를 대상으로 신규 수요처 확장중임



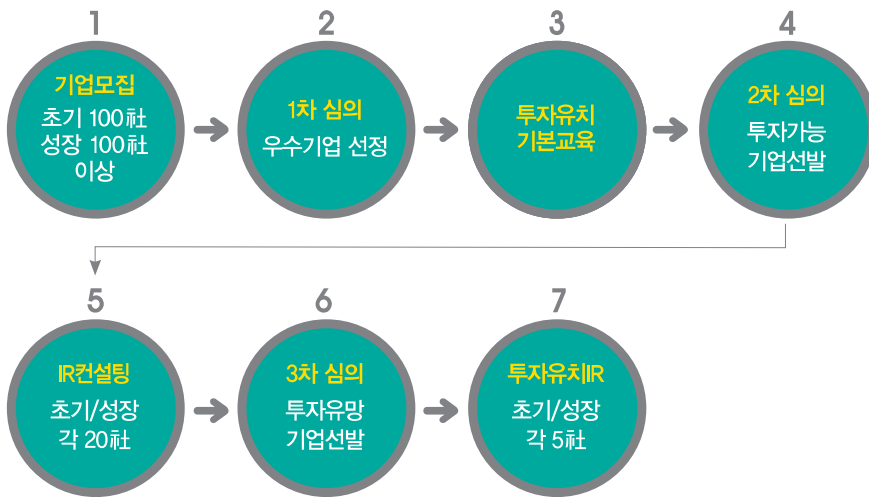
# 04 투자유치 인큐베이팅지원

**사업개요** 우수특허를 보유한 중소기업이 투자유치에 대한 올바른 인식을 갖도록 투자유치 교육을 지원하고, 투자유치 전략 및 사업계획서 작성 방법 등의 심화 컨설팅을 통하여 투자유치 가능성을 높임

**신청대상** 우수 특허권을 보유한 초기기업 및 성장기업  
\* 초기기업 : 예비창업자 및 설립 3년 이내 중소기업 / 성장기업 : 설립 3~7년 이내의 중소기업

**지원내용** 초기 성장기업 대상 투자유치를 위한 기본교육 및 투자유치 컨설팅을 지원 후 투자유치 성과 달성이 기대되는 기업을 선발하여 투자자 대상 기업 설명회를 개최

## 지원절차





# 세부지원 내용

## 투자유치 기본교육

- 투자유치를 위한 사업계획서 작성, 초기 기업의 특허전략, 엔젤 및 VC 투자의 이해 등 교육
- 기업의 비즈니스 모델을 반영한 사업 계획서 작성 실습, 투자유치 전략수립을 위한 워크숍 등 교육



## IR 컨설팅

- (초기) 20개社 대상 기업별 사업모델, 사업계획서, 마케팅, 투자유치 전략 등에 대해 1:1 컨설팅을 실시, 투자유치 역량 배양
- (성장) 20개社 대상 투자유치 전략 수립, 작성된 IR목적 사업계획서 검토/보완 등에 대해 1:1 컨설팅을 실시, 투자유치 실전 능력 강화



## 투자유치 IR

- (초기) 투자유치 가능성이 높은 5개社를 선정, 엔젤클럽 및 VC 등 투자기관 관계자를 대상으로 기업설명회 개최
- (성장) 우수특허를 보유한 유망기업 5개社를 선정, VC 투자심사역을 대상으로 기업설명회를 개최



# 투자유치 인큐베이팅 지원 2015 우수사례



[S사]

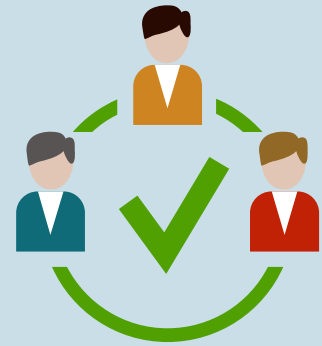
- 기업개요**
  - 사업분야 : 모바일 마케팅 플랫폼 개발
  - 설립 : 2014년
  - 종업원 수 : 30명
- 지원배경** 초기기업 투자자금 유치 및 지식재산권 강화를 목적으로 지원
- 지원내용** 엔젤투자자금 유치 및 매칭펀드 성공
- 주요성과** 현재 적극적인 마케팅 및 글로벌 시장 진출을 위한 협의 중

“E - Commerce 시장에 ICT를 융합, 새로운 쇼핑 비즈니스 모델 창출!”

포화상태의 E - Commerce 시장에 혁신적 시스템 도입을 통한 질단화



# 투자유치 인큐베이팅 지원 2015 우수사례



[K사]

## 기업개요

- 사업분야 : 카셰어링 및 렌터카 플랫폼 서비스
- 설립 : 2011년
- 종업원 수 : 10명

## 지원배경

특허기술 기반의 연구개발전략, 투자유치 및 지식경영전략 필요성

## 지원내용

- 기술사업화 전략수립 및 사업계획서 작성
- 투자유치 전략수립 및 투자유치 IR 진행

## 지원성과

- 투자유치 6억 및 NIPA 연구개발 과제 2건 수주
- 미래부 유망기업 K-Global 300기업 선정

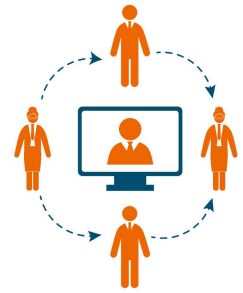




# 특허기술거래 활성화 지원

한국지식재산중개소는  
특허거래전문관, IP-market, SMART3  
3가지 서비스를 유기적으로 제공하고 있습니다.

# 01 특허거래전문관



## 사업개요

수요발굴에서부터 계약 체결에 이르는 지식재산 중개 및 거래 업무의 전 과정을 건인

### 김상범 | 특허거래전문관 (수도권)



- 전공분야 : 자원공학
- 전문학위/자격 : 법학석사
- TEL : 02-3459-2884
- E-mail : nbnet@kipa.org

### 박수기 | 특허거래전문관 (수도권)



- 전공분야 : 전자공학
- 전문학위/자격 : 정보통신기술사
- TEL : 02-3459-2889
- E-mail : midas@kipa.org

### 서찬용 | 특허거래전문관 (수도권)



- 전공분야 : 전자공학
- 전문학위/자격 : 정보통신기술사
- TEL : 02-3459-2885
- E-mail : seocy@kipa.org

### 고기영 | 특허거래전문관 (수도권)



- 전공분야 : 분석화학
- 전문학위/자격 : 이학박사
- TEL : 02-3459-2883
- E-mail : kyko@kipa.org

### 이영채 | 특허거래전문관 (수도권)



- 전공분야 : 기계공학, 미국법학
- 전문학위/자격 : 미국변호사
- TEL : 02-3459-2856
- E-mail : maxylee@kipa.org

### 김태수 | 특허거래전문관 (영남권)



- 전공분야 : 생물산업기계공학
- 전문학위/자격 : 공학박사
- TEL : 053-583-3459
- E-mail : tskim@kipa.org

### 김현덕 | 특허거래전문관 (호남권)



- 전공분야 : 전자공학
- 전문학위/자격 : 공학박사
- TEL : 070-7853-7603
- E-mail : vivace@kipa.org

### 최병길 | 특허거래전문관 (중부권)



- 전공분야 : 유기공학
- 전문학위/자격 : 공학석사
- TEL : 042-488-2263
- E-mail : bk2263@kipa.org

### 조한상 | 특허거래전문관 (중부권)



- 전공분야 : 환경공학
- 전문학위/자격 : 공학박사
- TEL : 042-488-2263
- E-mail : envcho13@kipa.org

특허거래전문관은 공학박사, 기술사, 변호사, 변리사 등으로 구성되어 있으며, 다년간의 실무경력을 보유하고 있는 세계 최고 수준급의 지식재산·중개거래 전문가 그룹입니다.

# 02 지식재산거래정보시스템 IP-market



## 사업개요

지식재산 거래를 위한 공급과 수요정보 외에도 시장 및 정책동향 정보, 표준계약 정보 등 지식재산 거래에 필요한 각종 정보를 풍부하게 제공 [www.ipmarket.or.kr](http://www.ipmarket.or.kr)



# 03 특허분석평가시스템 SMART3



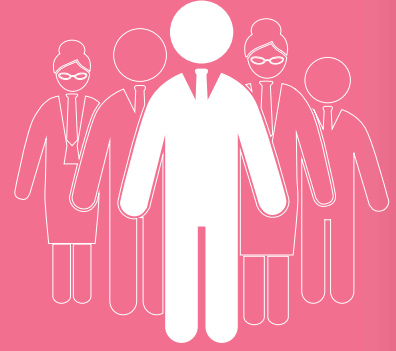
**사업개요** 객관적이고 정량적인 특허정보에 기초한 특허분석평가결과를 저비용 실시간으로 제공

등급	AAA	AA	A	BBB	BB	B	CCC	CC	C
백분율(%)	4%	7%	12%	17%	20%	17%	12%	7%	4%
누적비율(%)	4%	11%	23%	40%	60%	77%	89%	96%	100%

SMART3는 한국특허 91만여건, 미국특허 273만여건, 유럽특허 85만여건의 평가정보를 제공하고 있습니다.  
<http://smart.kipa.org>



# 직무발명보상 우수기업 인증제



**사업개요** 직무발명보상을 모범적으로 실시하는 중소·중견기업을 '직무발명보상 우수기업'으로 인증하고, 인증을 받은 기업에게 정부 지원 사업 참여 시 인센티브를 제공하는 제도

**안 내** 직무발명제도 홈페이지 (<http://employeeinvention.net>)

**신청자격** 보상규정을 보유하고, 최근 2년 이내에 직무발명 보상 사실이 있는 중소·중견기업

\* 중소기업기본법 제2조에 따른 중소기업

\* 중견기업 성장 촉진 및 경쟁력 강화에 관한 특별법 제2조에 따른 중견기업

## 인증절차



## 심의기준

- 평가 기준 : 직무발명보상규정(20점), 보상실적(40점), 운용의 합리성(40점)
- 인증 기준 : 심의위원회를 구성, 심의 결과 평가점수가 70점 이상인 경우 인증적합 의결

## 인센티브

- 특허, 실용신안, 디자인권의 4~6년 분 등록료 추가감면(2018년 2월까지)
- 특허, 실용신안, 디자인 우선심사 대상 자격 부여
- 정부지원사업대상자 선정시 가점 부여

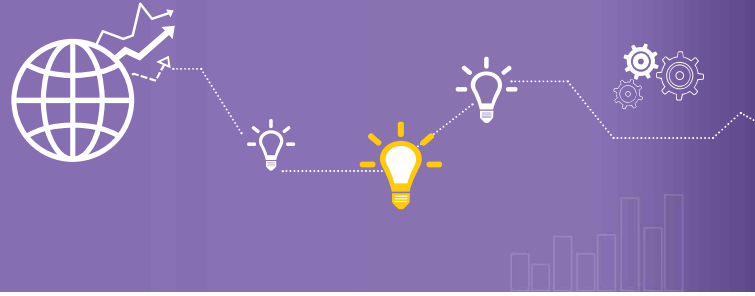
특허청	중소기업청	미래창조과학부
<ul style="list-style-type: none"> <li>• 민간 IP-R&amp;D 연계전략 지원사업</li> <li>• 특허기술의 전략적 사업화지원 사업</li> </ul>	<ul style="list-style-type: none"> <li>• 중소기업기술혁신 개발사업</li> <li>• 융복합기술 개발사업</li> <li>• 상용화기술 개발사업</li> <li>• 창업성장기술 개발사업</li> </ul>	<ul style="list-style-type: none"> <li>• SW공학 기술현장 적용지원 사업</li> </ul>

## 신청접수

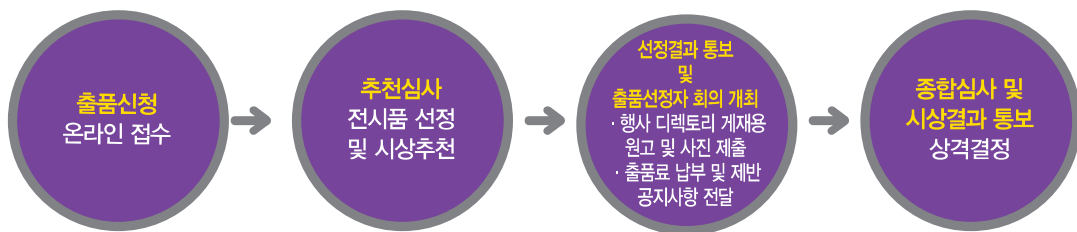
접수기간	신청방법	온라인신청	신청문의
홈페이지 추후공고 (예정) (2월, 5월, 8월, 11월)	온라인 접수	한국발명진흥회 홈페이지 ( <a href="http://www.kipa.org">www.kipa.org</a> ) → 참여마당 → 사업신청	지식재산진흥실 (02-3459-2850, 2844/ email : 2845@kipa.org)



# 국내외 전시회



- 발명의 날 기념식**      매년 5월 19일 발명의 날을 맞이하여 발명진흥공적이 우수한 발명인 및 발명유공자를 발굴, 산업 훈·포장 및 대통령·국무 총리 표창 등을 포상하는 행사
- 대한민국 발명특허대전**      국내 발명가 및 기업의 우수발명품 홍보와 사업화를 위한 발명품전시회로서 대통령상, 국무총리상, WIPO 사무총장상 등 시상
- 상표, 디자인권전**      상표, 디자인에 대한 대국민 인식제고를 위한 전시회로 우수 상표 공모를 통하여 특허청장상 등 시상
- 우수 발명품  
우선구매 추천**      국가기관, 지방자치단체 또는 정부 투자·출연 기관 및 산하기관 등에 중소기업 또는 개인이 개발한 특허제품에 대해 우선 구매를 추천 지원하는 사업
- 국내전시회 절차**      최신기술거래뉴스, 기술시장동향, 정책동향 등 관련 정보 제공



# 국제전시회 일정



전 시 명	전시 기간	출품 안내 및 접수
태국발명가의 날 행사 및 전시회 (Inventor's day 2014)	2. 2 ~ 2. 5	1월 초
모스크바 국제발명품 및 신기술 전시회 (18th Moscow International Salon of Inventions and Innovation Technologies 'Archimedes')	3. 29 ~ 4. 1	1월 말
제네바 국제발명품 전시회 (43rd International Exhibition of Inventions of Geneva)	4. 13 ~ 4. 17	2월 초
말레이시아 국제 발명, 혁신, 기술 전시회 (26th International Invention, Innovation & Technology Exhibition)	5. 12 ~ 5. 14	3월 초
피츠버그 발명 및 신제품 전시회 (The Invention & New Product Exposition)	6. 7 ~ 6. 9	3월 중
타이베이 국제발명품전시회 (11th Taipei Int'l Invention Show & Technomart)	9. 29 ~ 10. 1	7월 초
독일 국제아이디어 · 발명 · 신제품 전시회 (International Trade Fair Exhibition 'Ideas-Inventions-New Products' IENA)	10. 27 ~ 10. 30	8월 초
중국국제발명전시회 (The 9th International Exhibition of Inventions, Kunshan IEK 2016)	11. 17 ~ 11. 20	9월 초

※ 현지 사정에 의해 해외 전시 일정이 변동 될 수 있습니다.





### 담당자별 연락처

- IP담보대출연계 특허기술평가지원 : 02-3459-2938, 2947
- 보증연계 특허기술평가지원 : 02-3459-2938, 2947
- 투자연계 특허기술평가지원 : 02-3459-2935, 2938, 2947
- 사업화연계 특허기술평가지원 : 02-3459-2932, 2945, 2947
- 지식재산 활용전략지원 : 02-3459-2933, 2937, 2942
- 지식재산 기술거래지원 : 02-3459-2786, 2889



### 오시는 길



주소 : 서울시 강남구 테헤란로 131 한국지식재산센터(17~19층)

지하철 : 2호선 역삼역 하차(4번 출구, 직진 200m)

지하철 : 2호선 강남역 하차(12번 출구, 직진 300m)



지식재산경영지원실 Tel. 02\_3459\_2935, 2942, 2947

지식재산진흥실 Tel. 02\_3459\_2798, 2850

지식재산중개소 Tel. 02\_3459\_2786, 2897